

## Montageplatte für Emcotec DPSISchalter bei Vario Benzin Trainer

Art: Nr:100.10.01

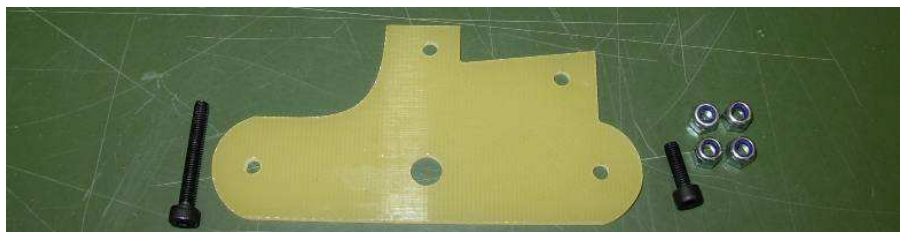


Entwicklung und Produktion:

Spiel und Flugbox AG; 6130 Willisau

Lieferumfang:

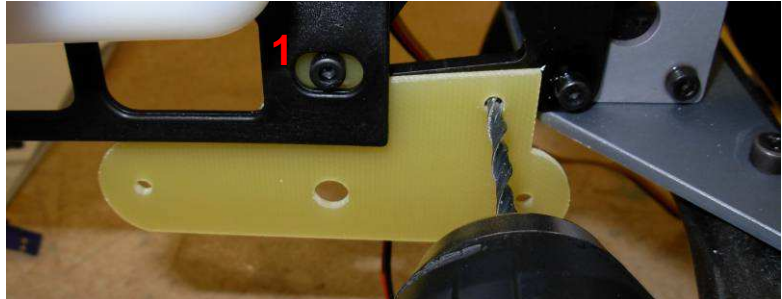
- 1 x Montageplatte
- 1 x Inbusschraube M3 x 20
- 1 x Inbusschraube M3 x 10
- 4 x Sicherungsmutter M3



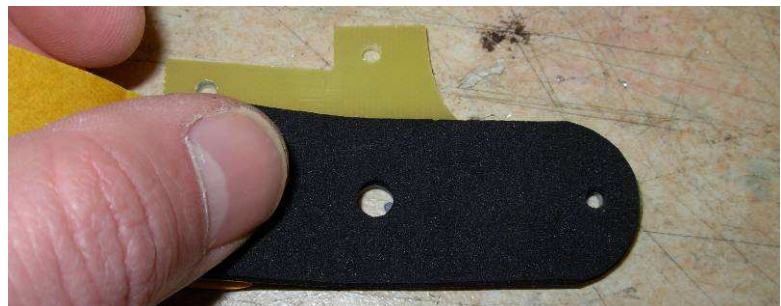
## Montageanleitung Emcotec DPSI Schalterplatte (Singel oder Dualbatt)

### Montage:

Bestehende Schraube (1) durch neue Schraube M3x20 ersetzen und Schalterplatte provisorisch auf der linken Seite des Helis montieren. *(kann auch auf der rechten Seite montiert werden)* Zusätzliches Loch (3mm) in Aluvorbau des Trainers bohren.



Schaumstoffdämmung auf Schalterplatte Innenseite kleben, Emcotec Klebesatz auf der Aussenseite kleben und Schalter mit den mitgelieferten Schrauben und Senkkopf-Unterlagsscheiben montieren



Komplett montierte Schalterplatte mit den mitgelieferten Schrauben von innen montieren. Abschliessend muss die GFK Haube auf der Unterseite noch geringfügig ausgefeilt werden, damit die Kabel nicht an der Haube scheuern. Kabel am besten noch mit Flechtschlauch schützen.

